



ترافيل ديف

زيلامسي & سالزبورغ

Zell am see & Salzburg



GRAND HOTEL

ZELL AM SEE

THE GREAT LAKESIDE HOLIDAY WORLD

دروس ونصائح سياحية
www.Traveldiv.com

[اضغط هنا](#) الموقع الرسمي للقرية باللغة العربية ،،

[اضغط هنا](#) مجلة زيلامسي وكابرون باللغة العربية ،،

[اضغط هنا](#) مجلة زيلامسي وكابرون باللغة الانجليزية ،،

نسخة خاصة

[فندق غراند هوتيل - زيلامسي](#)



زيلا ميسي ،،، المسافة لأهم المدن والقري



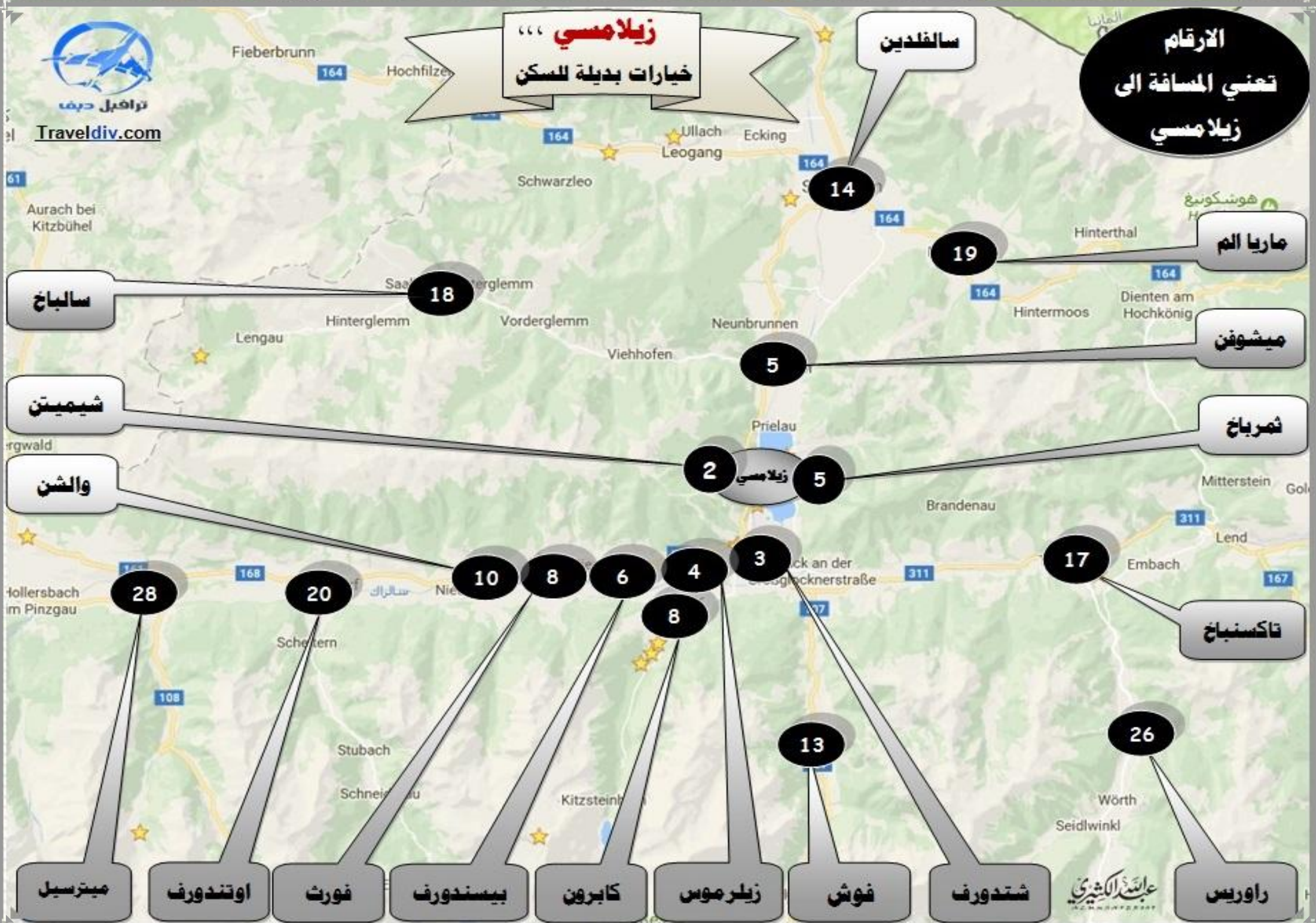
الارقام
تعني المسافة الى
زيلا ميسي



ترافل ديف
Traveldiv.com

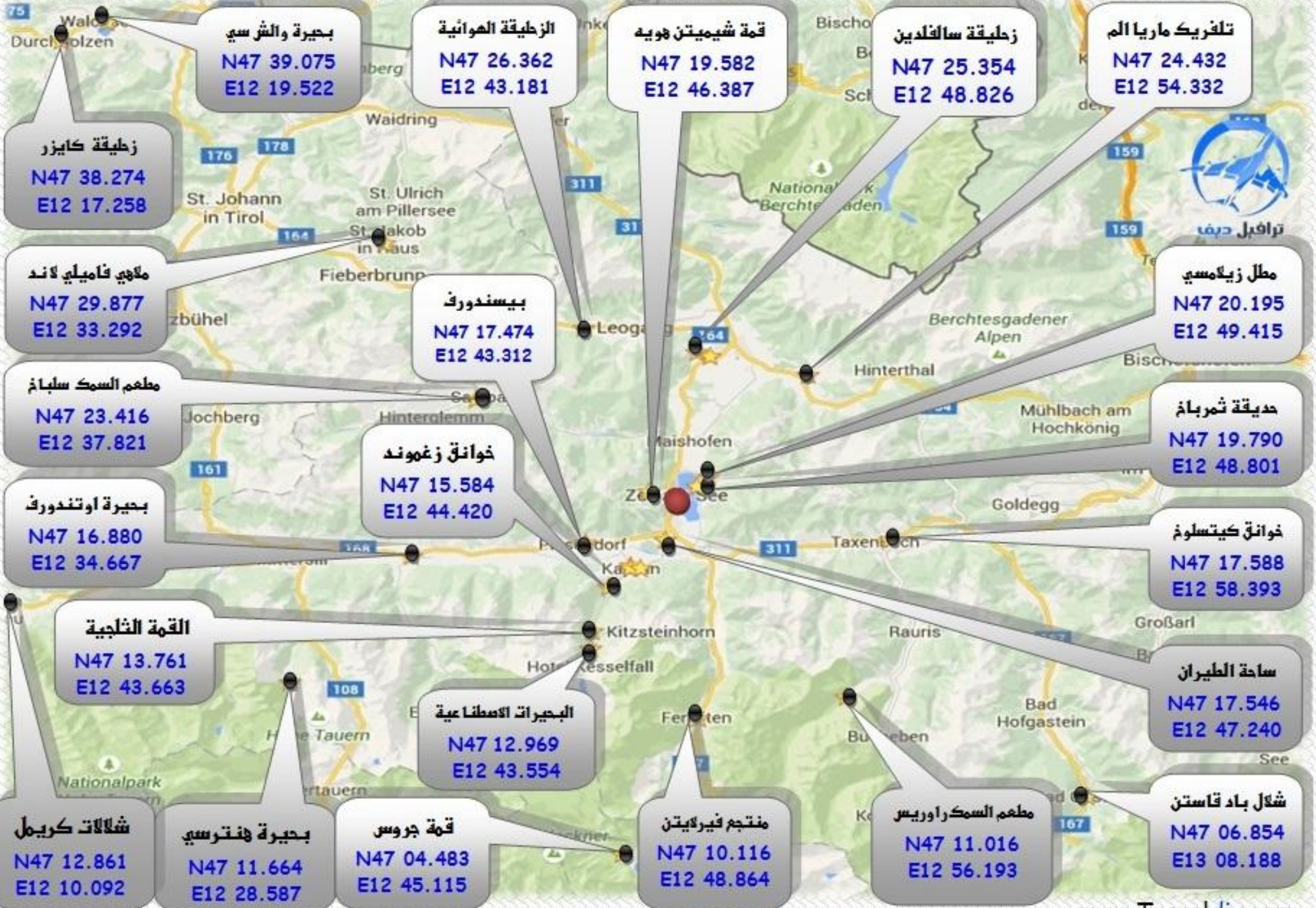
زيلامسي خيارات بديلة للسكن

الارقام
تعني المسافة الى
زيلامسي



- مبترسيل
- اوتندورف
- فورت
- بيسندورف
- كابرون
- زيرموس
- فوش
- شتدورف
- راوريس





الملاحظات	الاقوات والاسعار	المحطة باص + قطار	الاحداثيات	Place	المكان
مواقف محطة القطار القريبه من فندق جراند هوتيل الاقوات والاسعار خاصة بجولات الكروز في بحيرة زيلاامسي الموقع الرسمي - اضغط هنا	من بداية مايو الى منتصف أكتوبر من 10 ص الى 5 م سعر رحلات الكروز داخل بحيرة زيلاامسي € 14.50 مجانا ببطاقة زيلاامسي وكابرون	المحطة (باص + قطار) Zell am see	N47 19.287 E12 47.865 اضغط هنا لقوئل مابس	Zell am see	زيلاامسي
اطلالة على زيلاامسي وبحيرتها والصعود لها من وسط زيلاامسي يمكن شراء تذكرة للقامة مع جولة بالكروز على بحيرة زيلاامسي الموقع الرسمي - اضغط هنا	تعمل على مدار العام عدا بعض الاوقات (انظر للموقع الرسمي) السعر € 27.50 مجانا ببطاقة زيلاامسي وكابرون	المحطة (باص + قطار) Zell am See Schmittenhöhebahn Talstation	N47 19.582 E12 46.387 اضغط هنا لقوئل مابس	schmitten hohe	قمة شميتين هويه
من اجمل المطات على زيلاامسي وبحيرتها وثمر باخ الضفة المقابلة لزيلاامسي			N47 20.340 E12 49.688 اضغط هنا لقوئل مابس	Mitterbergweg	اجمل مطل على زيلاامسي
الضفة او الجهة المقابلة لزيلاامسي تبعد عنها 4 كيلو فقط الاحداثية لحديقة ثمر باخ المطلة على البحيرة			N47 19.790 E12 48.801 اضغط هنا لقوئل مابس	Kurpark Thumersbach	حديقة ثمر باخ
جولة على زيلاامسي ومحيطها في طائرة صغيرة لاربعة ركاب يفضل الحجز اما بالتلفون او الذهاب لنفس الموقع الموقع الرسمي - اضغط هنا	تعمل طوال العام من 8 ص الى 8 مساء 20 دقيقة € 62 35 دقيقة € 88 ساعة كاملة € 140 للحجز / 00436648628328	اقرب محطة (باص) تبعد عنها اقل من كيلو 10 دقائق مشياً بالاقدم Schüttdorf Gewerbstraße/EKZ	N47 17.546 E12 47.240 اضغط هنا لقوئل مابس	Flugplatz Zell am see	ساحة الطيران بزيلاامسي

<p>تبعد عن زيلاسي مسافة 8 كيلو</p>		<p>المحطة (باص) 660 Kaprun Ortsmitte</p>	<p>N47 16.369 E12 45.552 اضغط هنا لقوئل مابيس</p>	<p>Kaprun</p>	<p>كابرون</p>
<p>زحليقة صيفية والعباب للأطفال الموقع الرسمي - اضغط هنا</p>	<p>تعمل على مدار العام من 10 ص الى غروب الشمس الكبار 11 € الشباب (8-15) 8 € الاطفال (3-7) 5 €</p>	<p>المحطة (باص) 660 Kaprun Schaufelberg</p>	<p>N47 16.485 E12 45.479 اضغط هنا لقوئل مابيس</p>	<p>Maiskogel</p>	<p>الزحليقة الصيفية بكابرون</p>
<p>بين كابرون وقمتها الثلجية وتحديداً قبل القمة الثلجية بمسافة 4.5 كيلو الموقع الرسمي - اضغط هنا</p>	<p>من 12 مايو الى 1 أكتوبر من 9 ص الى 5 م الكبار 5.50 € الاطفال (7-15 سنة) 3.90 € مجانا ببطاقة زيلاسي وكابرون</p>	<p>المحطة (باص) 660 Kaprun Sigmund- Thun-Klamm</p>	<p>N47 15.584 E12 44.420 اضغط هنا لقوئل مابيس</p>	<p>Sigmund-Thun- Klamm</p>	<p>خوانق وشلالات زغموند ثون كلام</p>
<p>القمة الثلجية بكابرون تبعد عن زيلاسي مسافة 15 كيلو وعن كابرون مسافة 7 كيلو الموقع الرسمي - اضغط هنا</p>	<p>تعمل على مدار العام من 8.30 ص الى 4.30 م الكبار 36 يورو الشباب 27 € الاطفال 18 € مجانا ببطاقة زيلاسي وكابرون</p>	<p>المحطة (باص) 660 Kaprun Kitzsteinhorn Bergbahn Talstation</p>	<p>N47 13.761 E12 43.663 اضغط هنا لقوئل مابيس</p>	<p>Kitzsteinhorn</p>	<p>القمة الثلجية بكابرون (كيتزشتاين هورن)</p>
<p>خزانات او بحيرات التجمع الاصطناعية بعد قمة كابرون الثلجية بمسافة 2 كيلو والمعود لها عبر اكبر مصعد مائل مفتوح في أوروبا الموقع الرسمي - اضغط هنا</p>	<p>من منتصف مايو الى منتصف أكتوبر من 8 ص الى 4.45 م الكبار 21 € الاطفال (6-15 سنة) 12.50 € اقل من 6 سنوات مجاناً مجانا ببطاقة زيلاسي وكابرون</p>	<p>المحطة (باص) 660 Kaprun Kesselfall/Alpenhaus</p>	<p>N47 12.969 E12 43.554 اضغط هنا لقوئل مابيس</p>	<p>Kaprun Hochgebirgsstaus- een</p>	<p>بحيرات التجمع الاصطناعية بكابرون</p>
<p>متحف للسيارات والدراجات والمركبات الغريبة من الخمسينيات الى السبعينيات ميلادية الموقع الرسمي - اضغط هنا</p>	<p>يعمل طوال العام من 10 ص الى 6 م الكبار 9.90 € الاطفال من (7-14) 4.90 € اقل من 6 سنوات مجاناً مجانا ببطاقة زيلاسي وكابرون</p>	<p>اقرب محطة (باص) وتبعد عنها اقل من كيلو 10 دقائق مشياً بالاقدم Kaprun Ortsmitte</p>	<p>N47 16.365 E12 45.981 اضغط هنا لقوئل مابيس</p>	<p>vötters fahrzeug museum</p>	<p>متحف السيارات بكابرون</p>

<p>تبعد 9 كيلو عن زيلاامسي و 5 كيلو عن كابرون الموقع الرسمي - اضغط هنا</p>		<p>المحطة (باص) Piesendorf Bundesstraße</p>	<p>N47 17.474 E12 43.312 اضغط هنا لتوقل مابيس</p>	<p>Piesendorf</p>	<p>قرية بيسندورف</p>
<p>تبعد عن زيلاامسي 15 كيلو او 20 كيلو مرورا بزحليقة سالفلدين الاحداثيية لتفريك قرية ماريا الم والواقع في وسط القرية الموقع الرسمي - اضغط هنا</p>	<p>من مايو الى أكتوبر من 9 ص الى 5 م الكبار € 17.50 الشباب من (16-19) € 13.10 الاطفال من (6-15) € 8.70</p>	<p>المحطة (باص) Maria Alm Dorf/Jet Natrun</p>	<p>N47 24.432 E12 54.332 اضغط هنا لتوقل مابيس</p>	<p>Maria Alm</p>	<p>قرية ماريا ألم</p>
<p>منتجع يضم العاب للأطفال ومحمية صغيرة تظم اكثر من 250 نوع من الحيوانات البرية بالقرب من زيلاامسي مسافة 20 كيلو وموقعه بجوار بوابة الصعود لقمة جروس اعلى قمة في النمسا الموقع الرسمي - اضغط هنا</p>	<p>من بداية مايو الى بداية نوفمبر من 8 ص الى غروب الشمس الكبار € 8 الاطفال (4-14 سنة) € 3.50</p>	<p>المحطة (باص) Wildpark Ferleiten</p>	<p>N47 10.116 E12 48.864 اضغط هنا لتوقل مابيس</p>	<p>Wildpark Ferleiten</p>	<p>المنتجع السياحي فيرلايتن</p>
<p>اعلى قمة في النمسا بوابة الصعود للقمة بجوار المنتجع السياحي فيرلايتن مباشرةً الموقع الرسمي - اضغط هنا</p>	<p>من مايو الى نوفمبر تختلف الأوقات باختلاف الأشهر في الغالب من 6 ص الى 8 م الأطلاع على الاوقات اضغط هنا التذكرة ليوم واحد 35.50 يورو للسيارة</p>	<p>المحطة (باص) باصات سياحية Grossglockner</p>	<p>N47 04.483 E12 45.115 اضغط هنا لتوقل مابيس</p>	<p>Grossglockner</p>	<p>قمة جروس جلوكنير</p>
<p>61منعطف بطول 1.6 كم وبارتفاع 345 متر تبعد عن زيلاامسي 12 كيلو الموقع الرسمي - اضغط هنا</p>	<p>من 13 مايو الى 8 أكتوبر من 9 ص الى 5 م الكبار € 15.50 الشباب € 11.80 الاطفال € 10.60</p>	<p>المحطة (باص) اقرب محطة لها وتبعد عنها اقل من كيلو 10 دقائق مشياً بالاقدام Saalfelden Biberg</p>	<p>N47 25.354 E12 48.826 اضغط هنا لتوقل مابيس</p>	<p>sommer rodelbahn Saalfelden</p>	<p>الزحليقة الصيفية في سالفلدين</p>
<p>المسجد التركي يبعد 12 كيلو عن زيلاامسي يبعد كيلو واحد فقط عن زحليقة سالفلدين تقام فيه صلاة الجمعة</p>		<p>المحطة (باص) Saalfelden Gewerbegebiet</p>	<p>N47 25.215 E12 49.493 اضغط هنا لتوقل مابيس</p>	<p>Turkisch Islamische Union - Saalfelden</p>	<p>مسجد سالفلدين</p>

 <p>23 كيلو عن زيلاوسي مروراً بزحليقة سالفلدين وباتجاه ملاهي فاميلي لاند الموقع الرسمي - اضغط هنا</p>	<p>الصيف من 10 ص الى 4 م الشتاء من 11 ص الى 4 م تعمل طوال العام عدا بعض الاوقات اوقات العمل 1 هنا اوقات العمل 2 هنا الكبار € 79 الاطفال من مواليد € 59</p>	<p>المحطة (باص) Leogang Asitzbahnen</p>	<p>N47 26.362 E12 43.181 اضغط هنا لقوئل مابيس</p>	<p>Flying Fox XXL Leogang, Austria</p>	<p>الزحليقة الهوائية فلاينق فوكس (الشعلب الطائر)</p>
<p>موقعها بعد الزحليقة الهوائية بمسافة 20 كيلو ويمكن المرور عليها بعد الزحليقة او قبلها وتبعد عن زيلاوسي مسافة 40 كيلو الموقع الرسمي اضغط هنا</p>	<p>€ 15 للبالغين والاطفال</p>	<p>من 1 مايو الى 31 اكتوبر يوهيا من 10 صباحا الى 6 مساء محطة قطار 3 كيلو عنهما Fieberbrunn محطة الباص Sankt Jakob in Haus</p>	<p>N47 29.877 E12 33.292 اضغط هنا لقوئل مابيس</p>	<p>Family land</p>	<p>ملاهي فميلي لاند</p>
<p>باتجاه شلالات كريمل وتبعد مسافة 20 كيلو عن زيلاوسي الموقع الرسمي - اضغط هنا</p>		<p>المحطة (باص) Uttendorf-Stubachtal Bahnst</p>	<p>N47 16.880 E12 34.667 اضغط هنا لقوئل مابيس</p>	<p>Uttendorf</p>	<p>بحيرة وقرية اوتندورف</p>
<p>غرب زيلاوسي بـ 38 كيلو على ارتفاع 1313 عن مستوى سطح البحر يمكن المرور عليها مع شلالات كريمل الموقع الرسمي - اضغط هنا</p>		<p>البحيرة جبلية ولا يوجد باصات لها واقرب نقطة باص لها هي قرية ميترسيل وتبعد عنها 12 كيلو وللوصول لها اما بالتاكسي او بالسيارة الخاصة</p>	<p>N47 11.664 E12 28.587 اضغط هنا لقوئل مابيس</p>	<p>Hintersee Mittersill</p>	<p>البحيرة الجبلية هنترسي</p>
<p>غرب زيلاوسي بمسافة 55 كيلو وباتجاه ولاية تيرول تحديداً وادي زيلرتال الموقع الرسمي - اضغط هنا</p>	<p>من 10 ابريل الى أواخر شهر اكتوبر الكبار € 3 الاطفال (6-15 سنة) € 1</p>	<p>المحطة (باص) Krimmler Wasserfalle محطة القطار Krimml Bahnhof (Vorplatz)</p>	<p>N47 12.861 E12 10.092 اضغط هنا لقوئل مابيس</p>	<p>Krimmler Wasserfalle</p>	<p>شلالات كريمل</p>
<p>الاحداثية لخوانق كيتسلوخ بتاكسن باخ المسافة الى زيلاوسي 18 كيلو الموقع الرسمي - اضغط هنا</p>	<p>من مايو - سبتمبر من 8 صباحاً الى 6 مساءً أكتوبر / من 9 ص الى 4 م الكبار € 6 الاطفال (6-15 سنة) € 5</p>	<p>المحطة (باص) Taxenbach Auf der Höhe</p>	<p>N47 17.588 E12 58.393 اضغط هنا لقوئل مابيس</p>	<p>Taxenbach</p>	<p>وادي تاكسين باخ</p>

<p>الاحداثية للشلال وتبعد عن زيلاسمي مسافة 50 كيلو تقريبا الموقع الرسمي - اضغط هنا</p>		<p>المحطة (باص) Bad Gastein Kongresszentrum</p>	<p>N47 06.854 E13 08.188 اضغط هنا لقوئل مابيس</p>	<p>Bad Gastein</p>	<p>باد قاستن</p>
<p>زحليقة هوائية تقع في بادقاستن وبالقرب من الشلال 400 متر تقريبا الموقع الرسمي - اضغط هنا</p>	<p>تعمل طوال العام للأوقات اضغط هنا الكبار € 19.50 الأطفال € 15</p>	<p>المحطة (باص) Bad Gastein Kongresszentrum تبعد عنها 400 م تقريبا</p>	<p>N47 06.991 E13 08.091 اضغط هنا لقوئل مابيس</p>	<p>Flying Fox am Wasserfall in Bad Gastein</p>	<p>الزحليقة الهوائية باد قاستن</p>
<p>78 كيلو عن زيلاسمي و40 كيلو عن سالزبورغ ويمكن المرور عليها عن الخروج من زيلاسمي باتجاه سالزبورغ او العكس الموقع الرسمي - اضغط هنا</p>		<p>المحطة (باص) Schönau am Königssee</p>	<p>N47 35.514 E12 59.293 اضغط هنا لقوئل مابيس</p>	<p>Konigssee lake</p>	<p>بحيرة الملك</p>
<p>الاحداثية لمواقف أرضية قريبة من القلعة المطلّة على مدينة سالزبورغ وتبعد عن زيلاسمي مسافة 100 كيلو تقريباً الموقع الرسمي - اضغط هنا</p>	<p>تعمل طوال العام من 9 صباحاً الى 7 مساءً الكبار € 11.50 الاطفال من (6-14) € 6</p>	<p>المحطة Mozartsteg</p>	<p>N47 47.882 E13 03.056 اضغط هنا لقوئل مابيس</p>	<p>Fortress Hohensalzburg</p>	<p>قلعة هوهن سالزبورغ</p>
<p>قصر حاكم سالزبورغ سابقاً (خدم ومقابل مائية) ويبعد 7 كيلو عن حديقة الميرابيل وقلعة سالزبورغ الموقع الرسمي - اضغط هنا</p>	<p>من بداية أبريل الى بداية نوفمبر تختلف الاوقات باختلاف الاشهر في الغالب من 9 صباحاً الى 5.30 مساءً الكبار € 12.50 من (4 - 18 سنة) € 5.50</p>	<p>المحطة Alpenstraße.Abzw. Hellbrunn</p>	<p>N47 45.794 E13 03.780 اضغط هنا لقوئل مابيس</p>	<p>Hellbrunn Palace</p>	<p>قصر هلبرون سالزبورغ</p>
<p>الحديقة قريبة من القلعة وتستطيع مشاهدة القلعة منها الاحداثية لمواقف بجوار الحديقة مباشرة الموقع الرسمي - اضغط هنا</p>	<p>الدخول مجاناً تعمل على مدار العام ماعدا فصل الشتاء من 6 صباحاً الى غروب الشمس</p>	<p>المحطة Salzburg Mirabellplatz</p>	<p>N47 48.341 E13 02.591 اضغط هنا لقوئل مابيس</p>	<p>Mirabell Gardens</p>	<p>حديقة الميرابيل</p>

<p>شارع المشاة القديم والجديد بجوار بعض ولايفصل بينهم سوى الجسر والنهر فقط ومكانهما في المنتصف بين حديقة الميرابيل وبين قلعة سالزبورغ وبالامكان ايضاً السبارة في مواقف الحديقة والاتجاه الى القلعة مشياً مروراً بشارع المشاة او العكس المسافة اكثر من كيلو، وربع ساعة مشياً بالاقدام عند الاقتراب من احد الشارعين ارجو البحث عن موقف في حال الاتجاه لهما مباشرة</p>		<p>اقرب محطة (باص) Salzburg Rathaus</p>	<p>N47 48.004 E13 02.567 اضغط هنا لقوئل مابس</p>	<p>Salzburg Getreidegasse</p>	<p>شارع المشاة في سالزبورغ القديمة</p>
<p>تبعد 20 كيلو عن سالزبورغ الاحداثية للبحيرة</p>		<p>اقرب محطة (باص) Salzburg Theatergasse</p>	<p>N47 48.120 E13 02.717 اضغط هنا لقوئل مابس</p>	<p>Salzburg Linzer Gasse</p>	<p>شارع المشاة في سالزبورغ الحديثة</p>
<p>تبعد 15 كيلو عن سانت جيلجن و وولف قانق الاحداثية للبحيرة</p>		<p>اقرب محطة (باص) Fuschl am See Ortsmitte</p>	<p>N47 47.596 E13 17.999 اضغط هنا لقوئل مابس</p>	<p>Fuschl am See</p>	<p>فوشل ام سي</p>
<p>تبعد 30 كيلو بالقرب من سالزبورغ بمسافة 30 كيلو الاحداثية للتلفريك في نفس القرية</p>		<p>اقرب محطة (باص) Mondsee Busterminal (Franz-Kreutzberger- Straße)</p>	<p>N47 51.095 E13 21.005 اضغط هنا لقوئل مابس</p>	<p>Mondsee</p>	<p>موند سي</p>
<p>بالقرب من سالزبورغ بمسافة 30 كيلو الاحداثية للتلفريك في نفس القرية</p> <p>الموقع الرسمي - اضغط هنا</p>	<p>الكبار € 24 الاطفال € 15 اوقات العمل من 9 صباحاً الى 6 مساءً مفتوح طوال العام ما عدا نوفمبر حسب الموسم والسياح</p>	<p>اقرب محطة (باص) St.Gilgen Busbahnhof (Raiffeisenplatz)</p>	<p>N47 45.930 E13 21.832 اضغط هنا لقوئل مابس</p>	<p>Zwoelferhorn Seilbahn Talstation St.Gilgen</p>	<p>سانت جيلجن</p>

<p>بجوار سانت جيلجن على نفس البحيرة والاحداثية للقطار البخاري المؤدي للقامة المطلّة على نفس البحيرة</p> <p>اسم القطار Schafberg Cog Railway Schafbergbahn Talstation</p>	<p>الكبار 35 € الاطفال من (6-14) 17.50 € من 29 أبريل الى 26 أكتوبر من 9 ص الى 3.30 م (ملاحظة) هناك رحلات للنزول كل ساعة ، عند الوصول للقامة يفضل حجز موعد للنزول تجنباً لأي إزدحام</p>	<p>اقرب محطة (باص) St.Wolfgang im Salzk. Schafbergbf (R.Stolz-Straße)</p>	<p>N47 44.385 E13 26.335 اضغط هنا لقوئل مابيس</p>	<p>St.wolfgang</p>	<p>وولف قانق</p>
<p>تبعد 116 كيلو عن زيلاوسي و 7 كيلو عن هالشتات الموقع الرسمي - اضغط هنا</p>	<p>الكبار 30 € الاطفال 16.50 € من 8.30 صباحاً الى 3.30 مساءً من نهاية ابريل الى نهاية اكتوبر</p>	<p>المحطة (باص) Obertraun Dachsteinseilbahn Talstation</p>	<p>N47 32.900 E13 42.365 اضغط هنا لقوئل مابيس</p>	<p>5 Fingers Hallstatt</p>	<p>منصة الإصابع الخمس</p>
<p>تبعد 110 كيلو عن زيلاوسي وتبعد 40 كيلو عن البحيرتين السابقتين سانت جيلجن وولف قانق ويمكن زيارتهم سوياً الموقع الرسمي - اضغط هنا</p>	<p>بالامكان صعود الباخرة او العبارة واخذ جولة داخل البحيرة والنزول في القرية الاوقات والاسعار - هنا</p>	<p>المحطة (باص) Hallstatt Lahn (Seelände)</p>	<p>الاحداثية لمواقف مطلّة على القرية N47 33.736 E13 38.875 اضغط هنا لقوئل مابيس احداثية مرفأ البواخر للوصول للقرية N47 33.422 E13 38.836 اضغط هنا لقوئل مابيس</p>	<p>Hallstatt</p>	<p>هالشتات</p>
<p>احداثية نقطة الصعود الى منصة سكاى منصة بار تفاع 350 متر مطلّة على منازل هالشتات المنصة بجوار نقطة الانطلاق بالعبارة داخل بحيرة هالشتات الموقع الرسمي - اضغط هنا</p>	<p>من 4 مارس الى 10 ديسمبر تختلف الاوقات باختلاف الاشهر في الغالب من 9.30 ص الى 4.30 مساءً الاوقات والاسعار اضغط هنا</p>	<p>المحطة (باص) Hallstatt Demelgasse Hallstatt Lahn (Seelände)</p>	<p>N47 33.373 E13 38.702 اضغط هنا لقوئل مابيس</p>	<p>Skywalk of Hallstatt</p>	<p>منصة السماء ومنجم الملح</p>

<p>يبعد عن سالزبورغ 11 كيلو وعن زيلاامسي 100 كيلو ملاقق لمطار سالزبورغ ويبعد عنه اقل من كيلو يوجد به اكثر من 100 ماركة عالمية وماركات الازياء الشهيرة ويوجد به مطاعم ومقاهي ومنطقة العاب للاطفال الموقع الرسمي - اضغط هنا</p>	<p>يمكن الوصول له بسهولة من المحطة الرئيسية بسالزبورغ وتستغرق 25 دقيقة تقريبا اسم احدى محطات الاوت ليت Himmelreich b.Wals DOC (Ost) يوم الاحد مغلق ماعدا ذلك مفتوح يوميا من 9.30 صباحاً الى 7-9 مساءً</p> 	<p>N47 47.594 E12 59.081 اضغط هنا لقوئل مابيس</p>	<p>designer outlet salzburg</p>	<p>أوت ليت سالزبورغ ديزاينر</p>	
<p>75 كيلو عن زيلاامسي</p>		<p>المحطة (باص) Walchsee Dorfplatz</p>	<p>N47 39.075 E12 19.522 اضغط هنا لقوئل مابيس</p>	<p>Walchsee</p>	<p>بحيرة والش سي</p>
<p>بجوار بحيرة والش سي ثلاثة كيلومترات تقريبا اقل من نصف ساعة مشياً بالاقدام يوجد العاب للأطفال ومحمية حيوانات والصعود لها بالعربات المحلقة الموقع الرسمي - اضغط هنا</p>	<p>من اواخر مايو الى منتصف اكتوبر من 10 صباحاً الى 5 مساءً الكبار € 8 الاطفال € 5</p>	<p>المحطة (باص) Walchsee Durchholzen</p>	<p>N47 38.274 E12 17.258 اضغط هنا لقوئل مابيس</p>	<p>zahmer kaiser rodelbahn</p>	<p>زحليقة زامر كايزر</p>
<p>تبعد 145 كيلو عن زيلاامسي داخل الاراضي الالمانية</p>		<p>المحطة (باص + قطار) Tegernsee</p>	<p>N47 42.519 E11 45.282 اضغط هنا لقوئل مابيس</p>	<p>Tegernsee</p>	<p>بحيرة تفرنسي</p>
<p>الاطلالة على بحيرة تفرنسي الموقع الرسمي - اضغط هنا</p>	<p>من 8.45 ص الى 4.30 م الاسعار للكبار € 20 الاطفال من (6-15) € 10</p>	<p>المحطة (باص) Rottach-Oberhof Trinisstraße</p>	<p>N47 40.522 E11 46.652 اضغط هنا لقوئل مابيس</p>	<p>Wallbergbahn</p>	<p>تلفريك والبيرغ بحيرة تفرنسي</p>

<p>تبعد 150 كيلو عن زيلايسي مروراً بالقرب من تقرنسي داخل الاراضي الالمانية</p>		<p>المحطة (باص + قطار) Bad Tolz</p>	<p>N47 45.555 E11 33.488 اضغط هنا لقوئل مابيس</p>	<p>Bad Tolz</p>	<p>باد تولز</p>
<p>بجوار باد تولز تبعد عنها 5 كيلومترات تقريباً الموقع الرسمي - اضغط هنا</p>	<p>من مارس الى اوايل نوفمبر من 9 صباحاً الى 4 مساءً الاسعار للكبار € 6 الاطفال من (8-13) € 5 الاطفال من (3-7) € 3.50</p>	<p>يمكن الوصول لها بالباص من باد تولز اسم المحطة Blombergbahn Wackersberg</p>	<p>N47 44.865 E11 30.960 اضغط هنا لقوئل مابيس</p>	<p>Blombergbahn</p>	<p>زحليقة باد تولز</p>
<p>احدى القرى الجميلة في ولاية تيرول تبعد عن زيلايسي 55 كيلو وتبعد عن انسبروك 90 كيلو وتبعد عن بيرتساو 70 كيلو</p>		<p>المحطة (باص + قطار) kitzbuhel</p>	<p>N47 26.842 E12 23.517 اضغط هنا لقوئل مابيس</p>	<p>kitzbuhel</p>	<p>كيتزبوهيل</p>
<p>120 كيلو عن زيلايسي وبالقرب من انسبروك وقارمش وباد تولز وكتزبوهيل</p>		<p>المحطة (باص) Pertisau</p>	<p>N47 26.255 E11 41.804 اضغط هنا لقوئل مابيس</p>	<p>Pertisau</p>	<p>بيرتساو</p>
<p>120 كيلو تقريباً عن زيلايسي قبل الوصول لسوارفكسي بمسافة 13 كيلو البيت المقلوب وحديقة الفراشات بجوار بعض الموقع الرسمي - اضغط هنا</p>	<p>تعمل على مدار العام تختلف الاوقات باختلاف الاشهر في الغالب من 10 ص الى 5.30 م السعر للبيت والحديقة الكبار € 12 الاطفال € 10</p>	<p>المحطة (قطار) Pill-Vomperbach من المحطة الى البيت المقلوب 500 متر اقل من 10 دقائق مشياً بالاقدام</p>	<p>N47 19.559 E11 40.426 اضغط هنا لقوئل مابيس</p>	<p>Haus steht kopt + World of Butterflies</p>	<p>البيت المقلوب + حديقة الفراشات عالم الفراشات</p>

<p>انسبروك 130 كيلو عن زيلاامسي بعد البيت المقلوب بمسافة 13 كيلو تقريباً الموقع الرسمي - اضغط هنا</p>	<p>يعمل على مدار العام من 8.30 ص الى 7.30 م الاسعار للكبار 19 € الاطفال من (6 - 14) 7.50 €</p>	<p>المحطة (باص) Wattens Kristallwelten /Parkplatz</p>	<p>N47 17.701 E11 36.016 اضغط هنا لقوئل مابيس</p>	<p>Swarovski Kristallwelten</p>	<p>عالم الكريستال سوارفسكي</p>
<p>انسبروك الاحداثية لشارع ماريا تيريزا ابحث عن اقرب موقف للشارع</p>		<p>المحطة (باص + قطار) Innsbruck Hbf</p>	<p>N47 15.931 E11 23.654 اضغط هنا لقوئل مابيس</p>	<p>Innsbruck Maria Theresien Strabe</p>	<p>انسبروك</p>
<p>تبعد 165 كيلو عن زيلاامسي بعد انسبروك بمسافة 25 كيلو الاحداثية للقطار المسنن قريب من السنتر</p>		<p>اسم المحطة (باص + قطار) Seefeld in Tirol محطة القطار المسنن (باص) Seefeld in Tirol Rosshütte</p>	<p>N47 19.872 E11 11.977 اضغط هنا لقوئل مابيس</p>	<p>Rosshutte Seefeld in tirol</p>	<p>سيفيلد ان تيرول</p>

➤ [اضغط هنا](#) الموقع الرسمي للباصات النمساوية (POSTBUS)

➤ [اضغط هنا](#) الموقع الرسمي للقطار النمساوي (OBB)

➤ جميع ارقام الباصات والقطارات تم الحصول عليها من الموقع الرسمي للباصات والقطارات النمساوية وهي قابلة للتغيير ارجو التأكد منها

➤ الاسعار والاقوات تم الحصول عليها من المواقع الرسمية لنفس البرامج والانشطة وهي قابلة للتغيير من سنة لأخرى وفي أي وقت

➤ **يجب التأكد من توافق صيغة هذه الاحداثيات مع صيغة جهاز الملاحة (مهم جداً) حيث ان أي اختلاف بينها سيكون هناك اختلاف في المكان**



ترافيل ديف
Traveldiv.com

البرامج المقترحة



GRAND HOTEL

ZELL AM SEE

THE GREAT LAKESIDE HOLIDAY WORLD

- ❖ تستحق زيلا ميسي وضواحيها خمسة أيام من وجهة نظري
- ❖ تم اختيار البرامج حسب مناظرها مناسبة وبناءً على القرب أو على نفس المسار
- ❖ لم يتم ترتيب البرامج حسب الأيام يمكن أن يكون اليوم الأخير هو الأول أو الأول هو الثاني وهكذا
- ❖ لمن يرغب زيارة سالزبورغ وضواحيها من زيلا ميسي يوجد لها عدة برامج اختر منها ما يناسبك (المسافة 100 كيلو تقريباً)
- ❖ لمن يرغب السكن في سالزبورغ أو ضواحيها يوجد لها عدة برامج هنا (يكفيها يومين أو ثلاثة مع ضواحيها حسب وجهة نظري)
- ❖ يمكن التعديل على البرامج إما بالاضافة أو الحذف حسب الأيام وحسب ما يراه الشخص مناسب له
- ❖ يفضل استئجار سيارة خاصة للأرياف والقرى

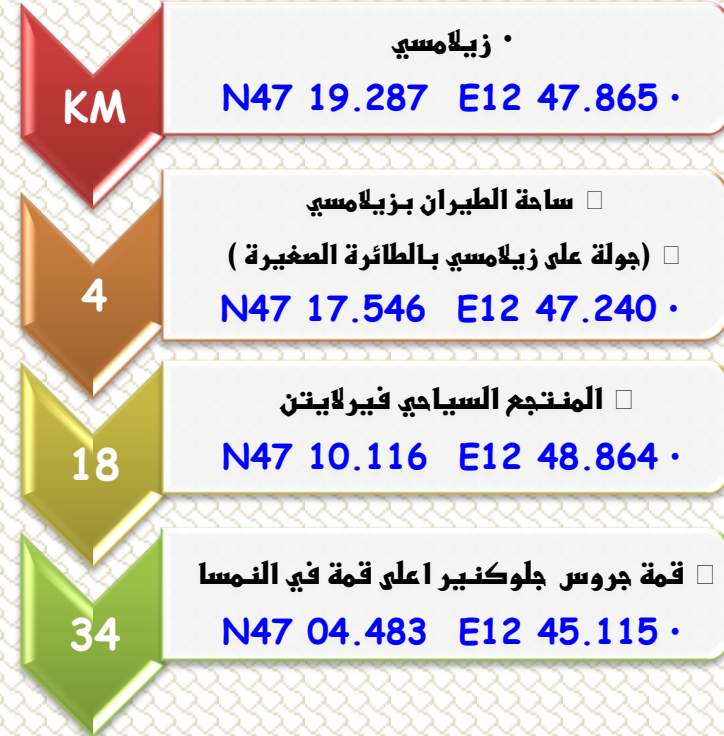


برامج زيلامسي

KM	• زيلامسي	N47 19.287 E12 47.865
10	• خوانق وشلالات زغوند ثون كلام	N47 15.584 E12 44.420
2	• بحيرة كلام سي	N47 14.944 E12 44.181
2.5	□ القمة الثلجية (كيتز شتاين هورن)	N47 13.761 E12 43.663
2	• بحيرات التجمع الاصطناعية	N47 12.969 E12 43.554

للإطلاع على البرنامج من قوقل مابس (خريطة تفاعلية)

[اضغط هنا](#)



للإطلاع على البرنامج من قوقل مابس (خريطة تفاعلية)

[اضغط هنا](#)



KM	• زيلامسي	N47 19.287 E12 47.865 •
2	• قمة شبيمتن دويه	N47 019.582 E12 46.387 •
10	• الزحليقة الصيفية بكابرون (مايسكوجل)	N47 16.485 E12 45.479 •
14	□ اجمل مطل على زيلامسي وثمرباخ	N47 20.195 E12 49.415 •
4	• حديقة ثمرباخ	N47 19.790 E12 48.801 •
5	□ جولة على البحيرة بالقرب الكهربي	N47 19.287 E12 47.865 •

للإطلاع على البرنامج من قوقل مابس (خريطة تفاعلية)

[اضغط هنا](#)



KM	• زيلا مسي N47 19.287 E12 47.865 •
18	□ خوانق كيتسلوخ بتاكسناخ N47 17.588 E12 58.393 •
30	□ شلال وقربة باد قاستن N47 06.854 E13 08.188 •
400م	• الزحليقة الهوائية ، باد قاستن N47 06.991 E13 08.091 •
45	□ مطعم صيد السمك بقربة راوريس N47 11.021 E12 56.199 •

للإطلاع على البرنامج من قوقل مابس (خريطة تفاعلية)

[اضغط هنا](#)



KM	• زيلامسي N47 19.287 E12 47.865 •
20	□ بحيرة اوتندورف N47 16.880 E12 34.667 •
19	□ البحيرة الجبلية هنترسي N47 11.664 E12 28.587 •
40	□ شلالات كريمل N47 12.861 E12 10.092 •

إطلاع على البرنامج من قوقل مابس (خريطة تفاعلية)

[اضغط هنا](#)



KM

• زيلامسي

N47 19.287 E12 47.865 •

24

□ الزحليقة الهوائية فلاينق فلاير

□ الثعلب الطائر

N47 26.362 E12 43.181 •

53

□ بحيرة والش سي

N47 39.075 E12 19.522 •

3.5

□ زحليقة كايزر

□ بجوار بحيرة والش سي

N47 38.274 E12 17.258 •

للإطلاع على البرنامج من قوقل مابس (خريطة تفاعلية)

[اضغط هنا](#)



KM

• زيلامسي

N47 19.287 E12 47.865 •

120

□ بيرتساو

N47 26.255 E11 41.804 •

36

• البيت المقلوب

N47 19.559 E11 40.426 •

12

• عالم الكرسنال سوارنسي

N47 17.701 E11 36.016 •

20

• انسبروك

N47 15.931 E11 23.654 •

للإطلاع على البرنامج من قوقل مابس (خريطة تفاعلية)

[اضغط هنا](#)



برامج سالزبورغ (ثلاثة ايام)

نقطة البداية من زيلامسي

• زيلامسي

KM

N47 19.287 E12 47.865 •

90

• جلبرون (قصر الخدم المائية)

N47 45.794 E13 03.780 •

7

□ قلعة هوهن

N47 47.882 E13 03.056 •

2

• حديقة الميرابيل

N47 48.341 E13 02.591 •

50

□ القطار البخاري (ولف قانق)

N47 44.385 E13 26.335 •

✚ يمكن استبدال القطار البخاري بتلفريك بحيرة سانت جيلجن

✚ يمكن ان تكون بحيرة الملك نقطة توقف

✚ لزيارة سالزبورغ وضواحيها من زيلامسي يكفي اختيار يوم واحد

للإطلاع على البرنامج من قوقل مابس (خريطة تفاعلية)

[اضغط هنا](#)



KM	• زيلامسي N47 19.287 E12 47.865
120	• تلفريك بحيرة سانت جيلجن N47 45.930 E13 21.832
32	• حديقة الميرابيل N47 48.341 E13 02.591
2	□ قلعة دوهن N47 47.882 E13 03.056
30	□ بحيرة الملك N47 35.514 E12 59.293

يمكن استبدال تلفريك بحيرة سانت جيلجن بالقطار البخاري
يمكن إضافة قصر هلبرون والغاء تلفريك بحيرة سانت جيلجن

للإطلاع على البرنامج من قوقل مابس (خريطة تفاعلية)

[اضغط هنا](#)



والشنتات

• زيلامسي

KM

• N47 19.287 E12 47.865

□ بحيرة الملك

80

• N47 35.514 E12 59.293

□ منصة الاصابع الخمس

83

• N47 32.900 E13 42.365

□ والشنتات

21

• N47 33.736 E13 38.875

بحيرة الملك

منصة الاصابع
الخمس

زيلامسي

✚ لإختصار الوقت والمسافة يمكن الغاء بحيرة الملك

للإطلاع على البرنامج من قوقل مابس (خريطة تفاعلية)

[اضغط هنا](#)



برامج سالزبورغ (ثلاثة ايام)
نقطة البداية من نفس سالزبورغ

KM

• هلبرون (قصر الخدم المائية)

N47 45.794 E13 03.780 •

7

□ قلعة هوهن

N47 47.882 E13 03.056 •

1.5

• شارع المشاة القديم

N47 48.004 E13 02.567 •

1

• حديقة الميرابيل

N47 48.341 E13 02.591 •

1.5

• شارع المشاة الجديد

N47 48.120 E13 02.717 •

للإطلاع على البرنامج من قوتل مابس (خريطة تفاعلية)

[اضغط هنا](#)



KM

• سالزبورغ

N47 48.343 E13 02.588 •

22

□ بحيرة فوشل

N47 47.596 E13 17.999 •

21

• بحيرة موندسي

N47 51.095 E13 21.005 •

15

• تلفريك بحيرة سانت جيلجن

N47 45.930 E13 21.832 •

19

• القطار البخاري (ولف قانق)

N47 44.385 E13 26.335 •

✚ يمكن تقسيم هذا البرنامج الى يومين

✚ يمكن الغاء بحيرة فوشل او موندسي

او يمكن الغاء اما التلفريك او القطار

للإطلاع على البرنامج من توتل مابيس (خريطة تفاعلية)

[اضغط هنا](#)



KM

• سالتزبورغ

N47 48.343 E13 02.588 •

30

□ بحيرة الملك

N47 35.514 E12 59.293 •

78

□ والشتات

N47 33.736 E13 38.875 •

7

□ منصة الاصابع الخمس

N47 32.900 E13 42.365 •

للإطلاع على البرنامج من قوقل مابس (خريطة تفاعلية)

[اضغط هنا](#)



GRAND HOTEL

ZELL AM SEE

THE GREAT LAKESIDE HOLIDAY WORLD



لحرصنا على راحتكم وجعل رحلاتكم اكثر سهولة وراحة ومنتعة نحب ان نبلغكم بأن
غرانند هوتيل يوفر لكم وسيلة التنقل المناسبة سواءً داخل زيلامسي او خارجها للمدن والمطارات وغيرها
بالتعاون مع أحد شركائنا الثقات وبأسعار مناسبة
في حال اردت الاستفسار عن ذلك نرجو منك التوجه لقسم خدمة العملاء (الريسبشن)
وسيتم خدمتك والاجابة على كافة استفساراتك

راحتك هي غايتنا ، نرجو منك في حال اردت المساعدة عدم التردد في طلب ذلك



نعم!!! لايزال لدينا بعض الغرف و الأجنحة المتاحة فقط لك, اكتسب الفرصة و احجز مباشرة لأن من ميزات الحجز المباشر عن طريق الفندق:

- خصم 5% على سعر الغرفة ✓
- ضمان وتأكيد الحجز مباشرة مع الفندق ✓
- الحصول على الغرفة التي كنت تبحث عنها بالضبط ✓
- الضمان والثقة للدفع بالإضافة إلى خيارات الدفع المتعددة عن طريق التحويل وبطاقات الائتمان الفيزا و ✓ الماستر كارد

ولتسهيل عملية الحجز المباشر عن طريق الفندق:

يسر فندق غراند زيل أم سي أن يدعوكم لمتابعة حساباتنا على مواقع التواصل الإجتماعية والذي يعتبر الخطوة الاولى للتعريف عن فندقنا. نرجو تفضلكم بإرسال استفساراتكم إما عن طريق الإيميل أو باستخدام وسائل الإتصال الإجتماعية و سيتم الإجابة عن أسئلتكم باللغة العربية أو الإنكليزية. هذه الخدمة سوف تساعد نزلاننا الكرام على تسهيل وتسريع قرارهم بالحجز من خلال الحصول على كافة المعلومات التي تلبى إحتياجاتهم. يمكنكم أيضاً الإستفسار عن المدينة و كيفية الوصول و عن النشاطات التي نقدمها داخل الفندق و أيضاً النشاطات الموجودة في المدينة والمناطق المحيطة. سنكون دائماً متواجدين لتقديم المساعدة اللازمة و الإستماع والإجابة على استفساراتكم او تلقي مقترحاتكم المهمة

شكراً لإختياركم فندق غراند زيل أم سي
إدارة الفندق

زيلاَمسي_هي_غرانڊ
غرانڊ_يتكلم_عربي

دعونا نتواصل بالعربي

تابعونا

#ZellamseelsGrand
#GrandSpeaksArabic



تابعونا على مواقع الإتصال الإجتماعي
@Grandhotel Zell Am See @فندق غرانڊ زيل أم سي (جرانڊ زيلاَمسي)



إيميل / Email: Customerservice.ar@grandhotel-zellamsee